

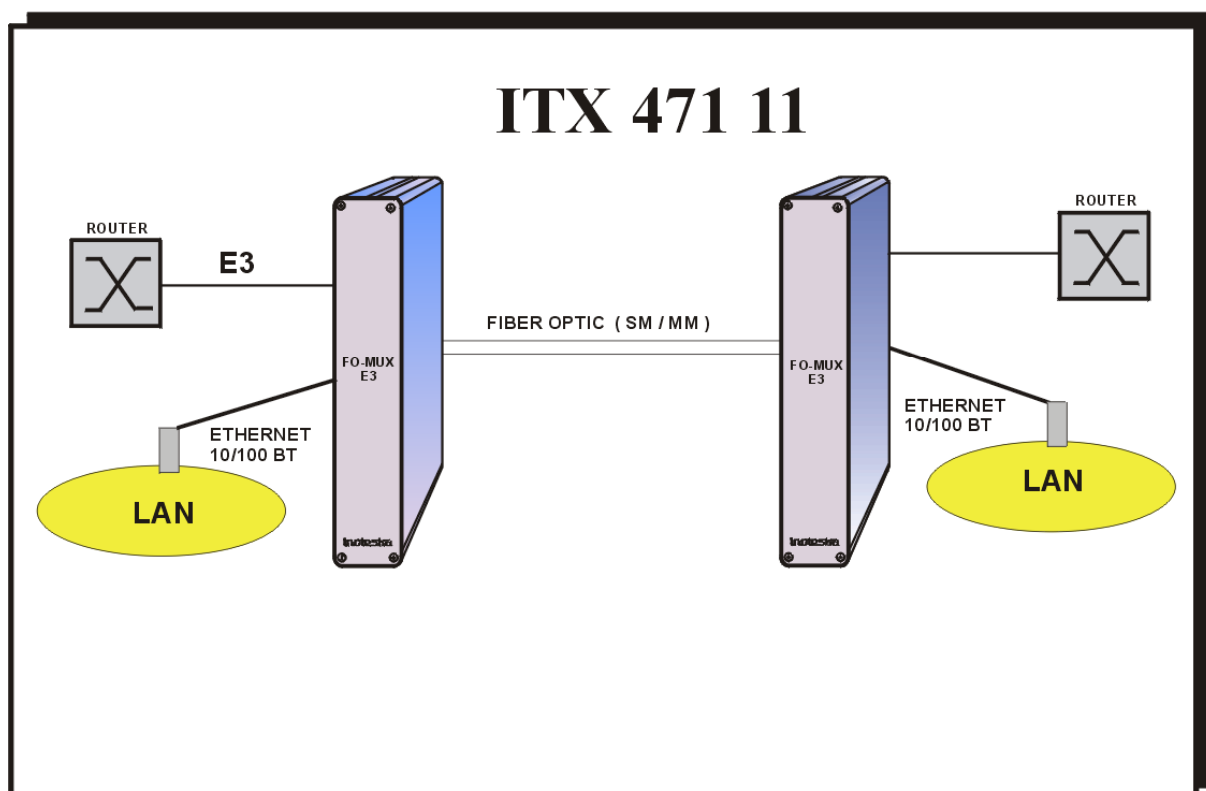


**inoteska** s.r.o.

Podtureň - Roveň 221 , 033 01 Liptovský Hrádok , SR

# SPRIEVODNÁ DOKUMENTÁCIA

## FOMUX / E3, Ethernet



**SR**  
**INOTESKA s.r.o.**  
P.P. 6  
Podtureň - Roveň 221  
033 01 Liptovský Hrádok  
☎ +421 44 5221 809  
Fax: +421 44 5221 519  
e-mail: [sales@inoteska.sk](mailto:sales@inoteska.sk)  
<http://www.inoteska.sk>

**ČR**  
**INOTESKA - CT s.r.o.**  
Skalka 1692  
560 02 Česká Třebová  
☎ +420 465 533015  
Fax: +420 465 531170  
e-mail: [mail@inoteska.cz](mailto:mail@inoteska.cz)  
<http://www.inoteska.cz>

## OBSAH

1. Všeobecný popis .....	2
2. FOMUX E3 .....	3
3. Konektor rozhrania Ethernet .....	3
4. Konektor CONTROL .....	4
5. Technické parametre .....	5

## 1. Všeobecný popis Multiplexer ITX 32 M

Názov:	FOMUX E3
Typové označenie:	ITX 471 11
Výrobca:	INOTESKA, s.r.o., Podtureň - Roveň 221, 033 01 Liptovský Hrádok
Umiestnenie:	V chránených priestoroch
Rozmery:	39 x 165 x 100 mm ( v x š x h )
Prevádzkové podmienky:	0° C až 55° C, 20% až 75% relatívnej vlhkosti vzduchu
Skladovanie:	-10° C až 60° C, 20% až 75% relatívnej vlhkosti vzduchu

### Základné parametre:

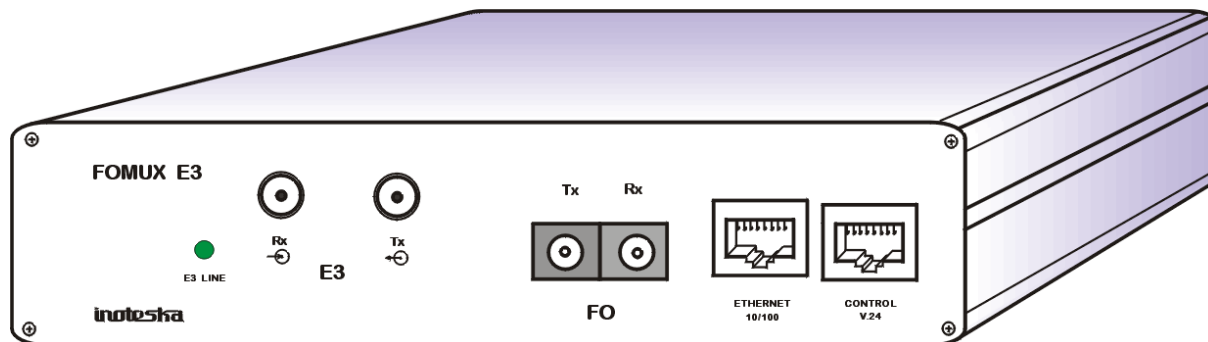
- E3 BNC
- Rozhranie Ethernet 10/100 BT
- Rozhranie V.24 (RJ 45) pre konfiguráciu multiplexera z PC
- Diaľkový dohľad lez Ethernet pridelením IP adresy
- Konfigurácia a dohľad cez TCP/ IP, UDP, HTTP
- Optické rozhranie SC/PC (SM 1300 nm, MM 1300 nm)
- Konfiguračný software Vxx (kde xx je číslo verzie konfiguračného softwaru)
- Základný software Vxx (kde xx je číslo verzie základného softwaru)

## 2. FOMUX E3

**FOMUX E3** je zariadenie využívajúce optickú trasu na prepojenie dvoch E3 routrov (elektrické rozhranie E3 (BNC 75 Ohm) a Ethernetu 10/100 BT o rýchlosti 45 Mbps.

Optické rozhranie je dodávané len na konektore SC/PC. Pri objednávke je potrebné definovať Single mode alebo Multi mode.

### Popis zariadenia



## 3. Konektor rozhrania Ethernet 10/100 BT

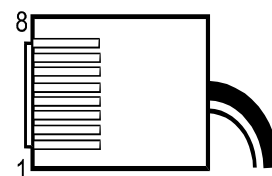
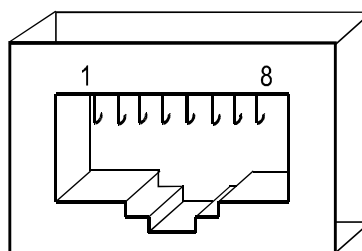
### Ethernet

#### RJ 45

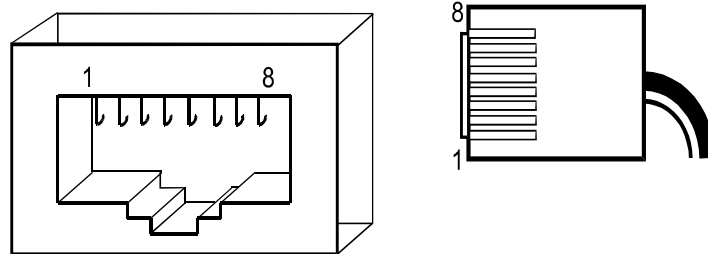
- 1 – Vysielanie z ITX
- 2 – Vysielanie z ITX
- 3 – Príjem do ITX
- 4 –
- 5 –
- 6 – Príjem do ITX
- 7 –
- 8 –

Tx +  
Tx -  
Rx+

Rx-



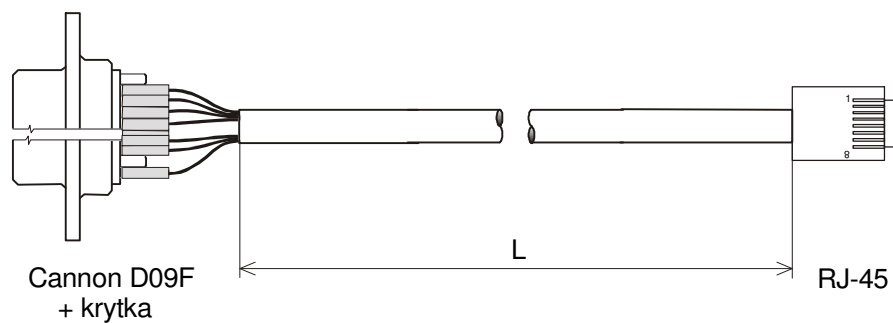
## 4. Konektor CONTROL na pripojenie PC



### 4.2 V.24 Control

#### RJ 45

- 1 –
- 2 –
- 3 –
- 4 – Vysielanie z ITX      Tx +
- 5 – Príjem do ITX      Rx+
- 6 – Príjem do ITX      Rx-
- 7 – Vysielanie z ITX      Tx -
- 8 – GND



CANNON - samica na kábel D09F	RJ - 45
-	1
-	2
-	3
2	4
3	5
-	6
-	7
5	8
-	-

L – dĺžka kábla – štandardné 1 m

## 5. Technické parametre

Rozhranie E3: nerámčovaná E3

konektor BNC (75 Ohm)

Rozhranie Ethernet konektor RJ 45

Napájanie: - adaptér 230 V / 50Hz  
- DC 48 V

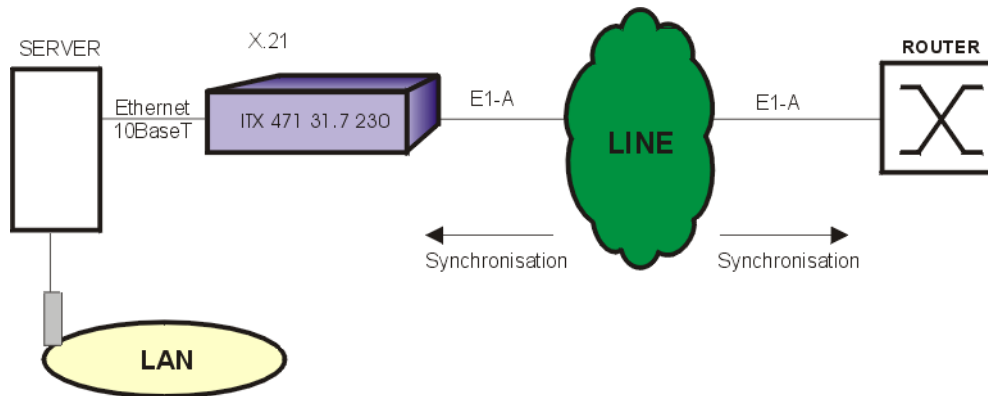
Maximálny príkon: 5 VA

Rozmery: 39 x 165 x 100 mm ( v x š x h )

Hmotnosť: 0,8kg

### Poznámky:

Multiplexer s rozhraním Ethernet môže na druhej strane komunikovať s multiplexerom s dátovým rozhraním E1, X.21 a V.35.



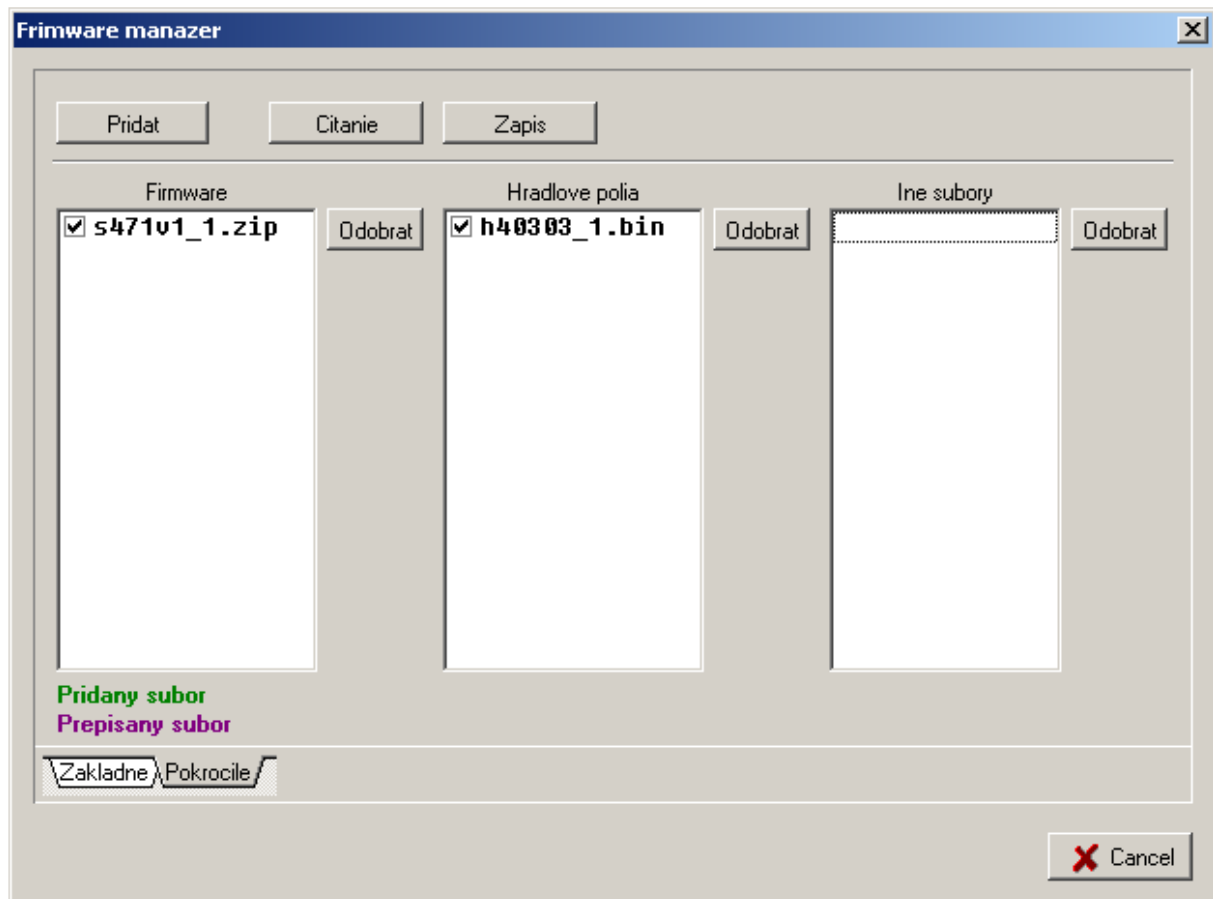
Pre správnu komunikáciu je potrebné nastaviť router na strane multiplexera s rozhraním X.21 nasledovne:

```
2500#show run
Building configuration...
```

Current configuration : 1712 bytes

```
!
ip subnet-zero
no ip routing
no ip domain-lookup
!
interface Ethernet0
no ip address
no ip route-cache
no ip mroute-cache
bridge-group 1
bridge-group 1 spanning-disabled
!
interface Serial2
no ip address
no ip route-cache
no ip mroute-cache
bridge-group 1
bridge-group 1 spanning-disabled
!
no ip classless
no ip http server
!
bridge 1 protocol ieee
!
line con 0
line aux 0
no exec
transport input telnet
line vty 0 4
!
2500#
```

## Zmeny u variantov



Možnosti zmeny sa týkajú len zariadení **ITX 471 31.8 a ITX 471 31.7**

Zariadenie obsahuje SW výbavu na všetky zmeny. Licenciou sa z neaktivovanej možnosti stáva aktívna, štvorček označuje aktívnu službu. Licencie, ktoré sú zaplatené sa javia ako dostupné s prázdny m štvorčekom.