



inoteska

MUX E1 OVER ETHERNET DOKUMENTÁCIA



OBSAH

1. Všeobecný popis	2
2. Aplikácie	3
3. Význam LED diód	3
4. Popis rozhraní	4
5. Technické parametre	5

1. VŠEOBECNÝ POPIS

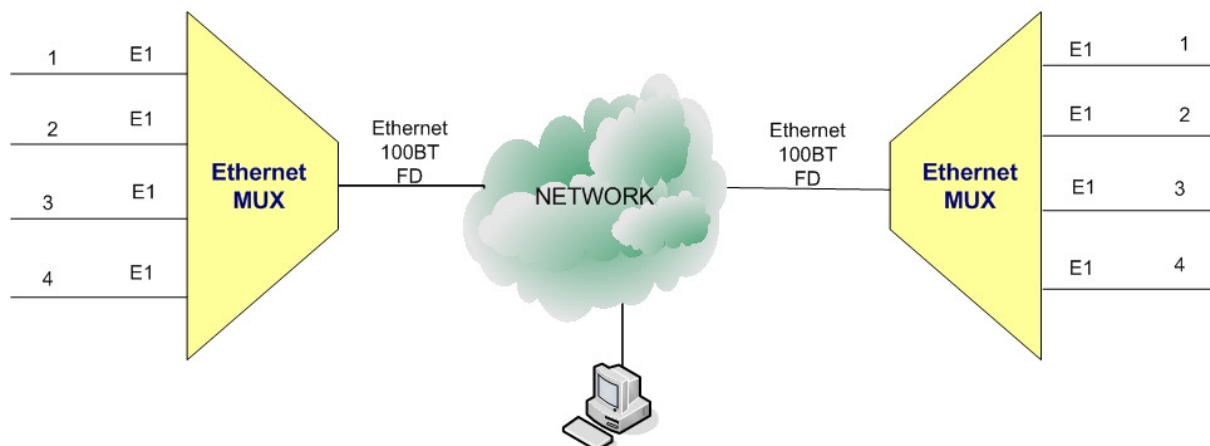
Názov:	MUX E1 OVER ETHERNET
Typové označenie:	ITX 482 70 MUX 4xE1 over ETH ITX 482 71 MUX 8xE1 over ETH
Výrobca:	INOTESKA, s.r.o., Podtureň - Roveň 221, 033 01 Liptovský Hrádok
Umiestnenie:	V chránených priestoroch
Rozmery:	43.5 x 237 x 220 mm (v x š x h)
Prevádzkové podmienky:	0° C až 55° C, 20% až 75% relatívnej vlhkosti vzduchu
Skladovanie:	-10° C až 60° C, 20% až 75% relatívnej vlhkosti vzduchu

Základné parametre:

- multiplexer PRI, Ethernet
- prenos E1 rozhraní cez Ethernet
- 1x Ethernet 10/100 BT auto MDIX voľba
- až **8 x E1** G703 (120 Ohm, RJ 45) nerámcované
- 1x RS232 (V24) RJ 45

- prenos v lokálnej sieti RAW ETH
- nepodporuje prenos cez IP siet
- identifikácia zariadení podľa nastavenia ID
- nastavenie jitter bufra na 2,5,10ms
- obnova hodín/synchronizácia E1 cez Ethernet sieť
- jedno zariadenie je synchronizované z E1 a druhé z Ethernetu
- pre spoľahlivú funkciu je potrebné nastavenie QOS v danej sieti, minimálne oneskorenie, minimálnu chybovosť a minimálny jitter paketov

2. APLIKÁCIE



3. VÝZNAM LED DIÓD

Význam LED diód na prednom paneli:

ERR A - H - trvalo svieti – nepripojené rozhranie E1 – strata signálu
- nesvieti – pripojené rozhranie E1 – spojenie je v poriadku.

Význam LED diódy na zadnom paneli:

PWR Napájanie zariadenia

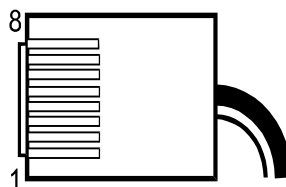
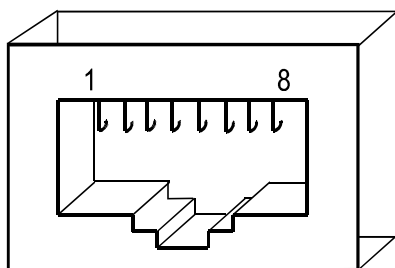
4. POPIS ROZHRANÍ

4.1 Rozhranie E1 G.704

RJ 45

- 1 – vstupný vodič do ITX 482 70/71
- 2 – vstupný vodič do ITX 482 70/71
- 3 –
- 4 – výstupný vodič z ITX 482 70/71
- 5 – výstupný vodič z ITX 482 70/71
- 6 –
- 7 –
- 8 –

- RX -
- RX+
- TX -
- TX+



4.2 Ethernet 100BT Full Duplex

RJ 45

- 1 – Vysielanie z ITX 482 70/71 Tx +
- 2 – Vysielanie z ITX 482 70/71 Tx -
- 3 – Príjem do ITX 482 70/71 Rx+
- 4 –
- 5 –
- 6 – Príjem do ITX 482 70/71 Rx-
- 7 –
- 8 –

4.3 V.24 Control

RJ 45

- 1 –
- 2 –
- 3 –
- 4 – Vysielanie z ITX 482 70/71 Tx +
- 5 – Príjem do ITX 482 70/71 Rx+
- 6 – Príjem do ITX 482 70/71 Rx-
- 7 – Vysielanie z ITX 482 70/71 Tx -
- 8 – GND

5. TECHNICKÉ PARAMETRE

Rozhranie G.703: nerámcovaná G.703

Kódovanie: HDB 3

Impedancia: 120 Ohm

Rozhranie 100 BT FD: konektor RJ 45

Synchronizácia podľa výberu:

- z G.703
- z Ethernetu
- interné hodiny

Napájanie:
- adaptér 230 V / 50Hz
- DC 48 V

Maximálny príkon: 5 VA

Rozmery: 43.5 x 237 x 220 mm (v x š x h)

Hmotnosť: 2 kg

Napájanie:
Zariadenie musí používať len štandardne dodávaný adaptér