



PREVODNÍK E3/ETHERNET DOKUMENTÁCIA



VŠEOBECNÝ POPIS

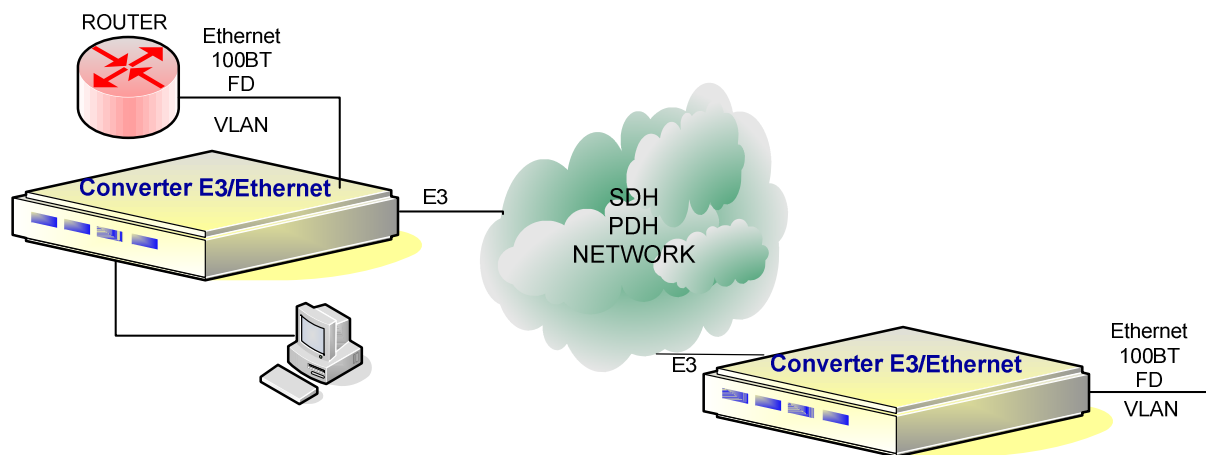
Typové označenie:

ITX 304 02.1 - Prevodník E3 / Ethernet

Charakteristika:

- Prevodník rozhraní pre jednoduché a efektívne prepojenie medzi E3 a 10/100BaseT LAN
- Zabudovaný Ethernet bridge s podporou VLAN support umožňuje virtuálne pripojiť LAN
- Dostupná prenosová rýchlosť ≤ 28 Mbit
- Konfigurácia a diaľkový dohľad cez TCP/IP, UDP, http, SNMP

Aplikácia:



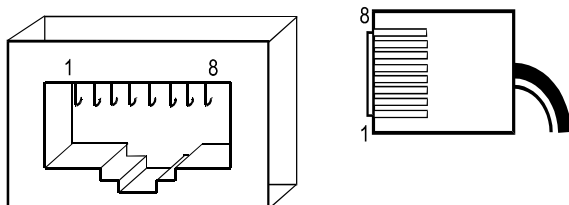
ŠPECIFIKÁCIA

ROZHRANIE E3

- Štandardná E3, nerámčovaná
- Impedancia 75Ω
- HDLC protokol
- Konektory - 2 tienené BNC,

ROZHRANIE ETHERNET

- Ethernet 10/100BT FD
- Podpora Auto MDIX voľba
- Konektor RJ 45



1 – vysielanie zo zariadenia	Tx +
2 – vysielanie zo zariadenia	Tx -
3 – príjem do zariadenia	Rx+
4 –	
5 –	
6 – príjem do zariadenia	Rx-
7 –	
8 –	

CONTROL V.24

- Konektor RJ 45

1 –	
2 –	
3 –	
4 – vysielanie zo zariadenia	Tx +
5 – príjem do zariadenia	Rx+
6 –	
7 –	
8 – GND	

INDICATORS

- **LED na prednom paneli:**
 - E3 line** - svieti – linka E3 je pripojená
 - nesvieti – linka E3 line nie je pripojená – chyba E3
 - Ethernet** - žltá – bliká počas prijmu a vysielania
 - zelená – svieti – Ethernet linka je aktívna
 - zelená a žltá - nesvieti – Ethernet linka nie je pripojená
- **LED na zadnom paneli:**
 - PWR** - Zariadenie je napájané

NAPÁJANIE

- AC 230 V \pm 10%, max. 0.3 A
Zariadenie musí používať len štandardne dodávaný adaptér.

PRÍKON

- Max. 5VA

ROZMERY

- 39 x 165 x 100 mm (v x š x h)

VÁHA

- 0,7 kg

PREVÁDZKOVÉ PROSTREDIE

- Prevádzková teplota: 0° C až 55° C
- Skladovacia teplota: -10° C až 60° C
- Vlhkosť: 20% až 75% relatívnej vlhkosti vzduchu