

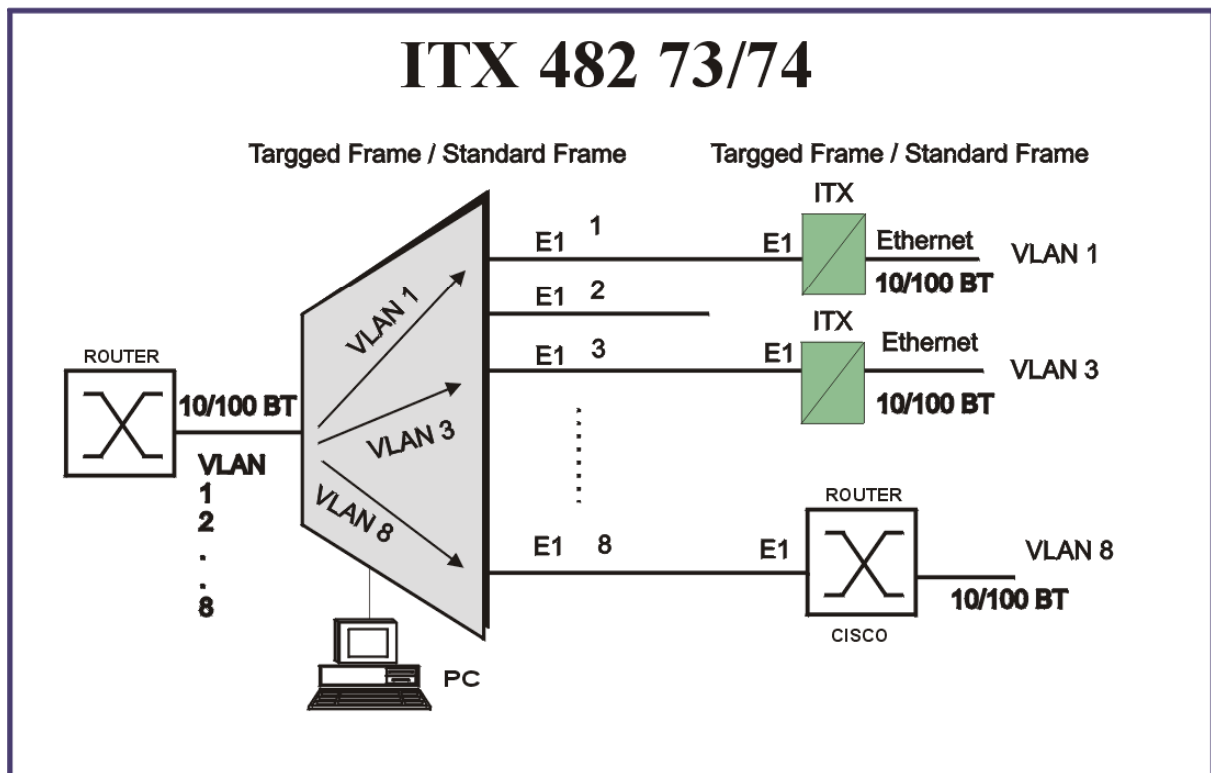


inoteska s.r.o.

Podtureň - Roveň 221 , 033 01 Liptovský Hrádok , SR

SPRIEVODNÁ DOKUMENTÁCIA

VLAN ROUTER 4 / 8 x E1



SR
INOTESKA s.r.o.
P.P. 6
Podtureň - Roveň 221
033 01 Liptovský Hrádok
☎ +421 44 5221 809
Fax: +421 44 5221 519
e-mail: sales@inoteska.sk
http://www.inoteska.sk

ČR
INOTESKA - CT s.r.o.
Skalka 1692
560 02 Česká Třebová
☎ +420 465 533015
Fax: +420 465 531170
e-mail: mail@inoteska.cz
http://www.inoteska.cz

OBSAH

1. Všeobecný popis	2
2. Projektovanie	3
3. Význam LED diód	4
4. Popis rozhraní	5
5. Technické parametre	6

1. Všeobecný popis

Názov:	VLAN Router
Typové označenie:	ITX 482 73, ITX 482 74
Výrobca:	INOTESKA, s.r.o., Podtureň - Roveň 221, 033 01 Liptovský Hrádok
Umiestnenie:	V chránených priestoroch
Rozmery:	43.5 x 237 x 220 mm (v x š x h)
Prevádzkové podmienky:	0° C až 55° C, 20% až 75% relatívnej vlhkosti vzduchu
Skladovanie:	-10° C až 60° C, 20% až 75% relatívnej vlhkosti vzduchu

Základné parametre:

- ✚ Max 4/8 E1
- ✚ Smerovanie z Ethernetu do definovaných E1 rozhraní podľa VLAN ID (VID)
- ✚ Ethernet 100 BT Full Duplex, 802.1Q, TAG – BASED VLAN
- ✚ Možná konverzia TARGET FRAME / STANDARD FRAME
- ✚ VLAN smerovač podporuje konverziu na Standard Frame, v tomto prípade môže prechádzať cez jednu E1 len jeden VLAN – vyššia priepustnosť E1. V prípade Targeted Frame môže byť v jednej E1 viac VLAN. Konvertor na opačnej strane musí podporovať tento mód.
- ✚ „Priority Bits a CFI musia byť vždy „0“
- ✚ Smerovanie medzi E1 nie je možné (len Eth → E1)
- ✚ E1 rozhranie je nerámčované (120 Ohm) 2.048 Mbps
- ✚ Konfigurácia a dohľad cez TCP/ IP, UDP, HTTP

2. Projektovanie

ITX 482 73 4 x E1 / Eth 100 BT FD

ITX 482 74 8 x E1 / Eth 100 BT FD

Napájanie multiplexera:

230 – napájanie AC 230 V

048 – napájanie DC 48 V

Napájanie:

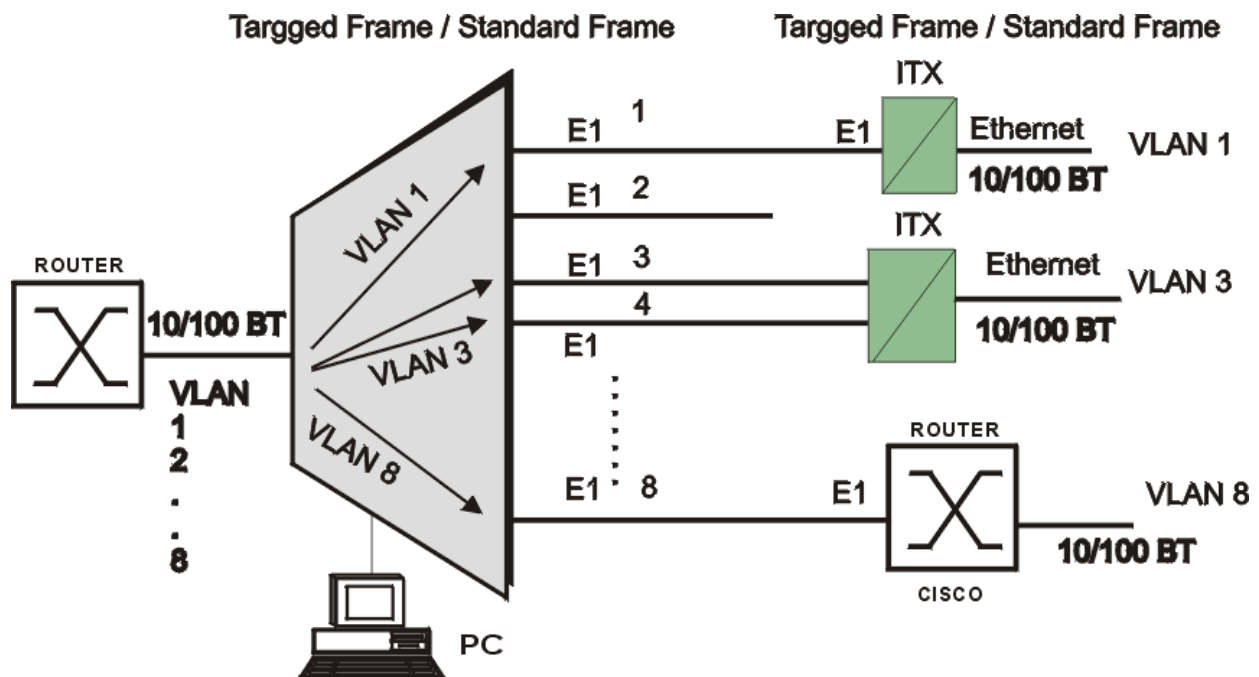
AC 230 V \pm 10%, max. 0.3 A

Rozmery:

43.5 x 104 x 220 mm (v x š x h)

Hmotnosť:

Max. 2 kg



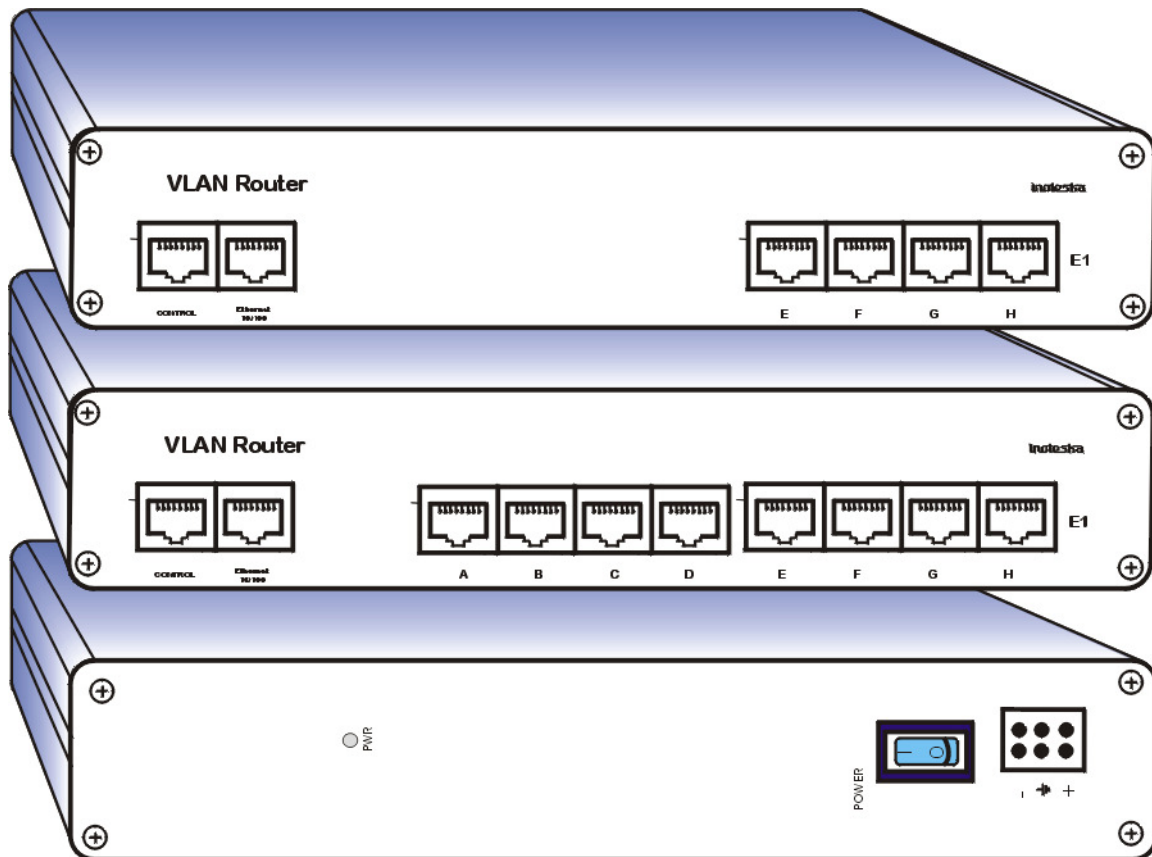
3. Význam LED diód

Význam LED diód na prednom paneli:

ERR A - H - trvalo svieti – nepripojené rozhranie E1 – strata signálu
 - nesvieti – pripojené rozhranie E1 – spojenie je v poriadku.

Význam LED diódy na zadnom paneli:

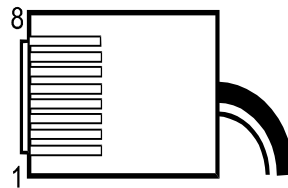
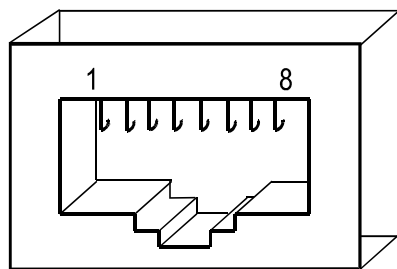
PWR Napájanie zariadenia



4. Popis rozhraní

4.1 Rozhranie E1 G.704 RJ 45

1 – vstupný vodič do ITX	----- RX -
2 – vstupný vodič do ITX	----- RX+
3 –	
4 – výstupný vodič z ITX	----- TX -
5 – výstupný vodič z ITX	----- TX+
6 –	
7 –	
8 –	



4.2 Ethernet 100BT Full Duplex RJ 45

1 – Vysielanie z ITX	Tx +
2 – Vysielanie z ITX	Tx -
3 – Príjem do ITX	Rx+
4 –	
5 –	
6 – Príjem do ITX	Rx-
7 –	
8 –	

4.3 V.24 Control RJ 45

1 –	
2 –	
3 –	
4 – Vysielanie z ITX	Tx +
5 – Príjem do ITX	Rx+
6 – Príjem do ITX	Rx-
7 – Vysielanie z ITX	Tx -
8 – GND	

5. Technické parametre

Rozhranie G.703: nerámcovaná G.703

Kódovanie: HDB 3

Signalizácia: **No**

impedancia 120 Ohm

Rozhranie 100 BT FD: konektor RJ 45

Synchronizácia podľa výberu:

- z G.703
- interné hodiny

Napájanie: - adaptér 230 V / 50Hz
- DC 48 V

Maximálny príkon: 5 VA

Rozmery: 43.5 x 237 x 220 mm (v x š x h)

Hmotnosť: 2 kg

Napájanie: **Zariadenie musí používať len štandardne dodávaný adaptér**