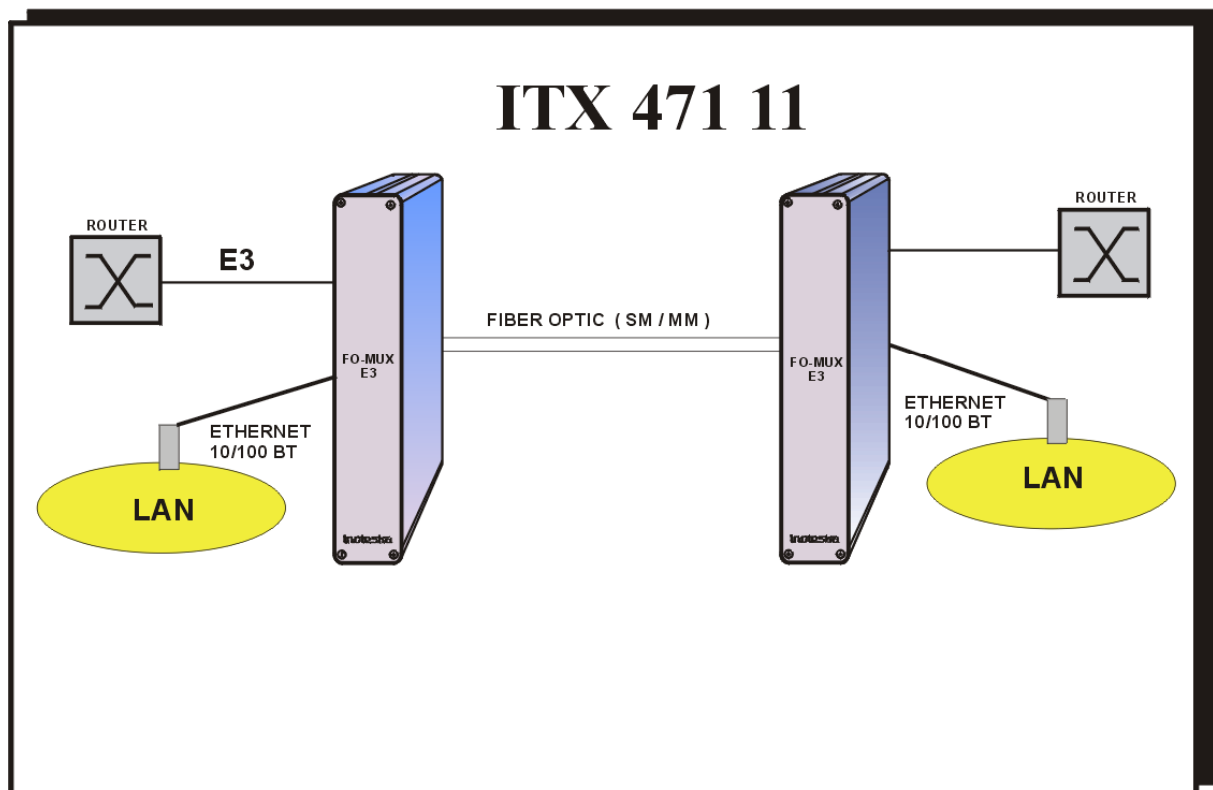




inoteska s.r.o.
Podtureň - Roveň 221 , 033 01 Liptovský Hrádok , SR

SPRIEVODNÁ DOKUMENTÁCIA

FOMUX / E3, Ethernet



SR
INOTESKA s.r.o.
P.P. 6
Podtureň - Roveň 221
033 01 Liptovský Hrádok
☎ +421 44 5221 809
Fax: +421 44 5221 519
e-mail: sales@inoteska.sk
http://www.inoteska.sk

ČR
INOTESKA - CT s.r.o.
Skalka 1692
560 02 Česká Třebová
☎ +420 465 533015
Fax: +420 465 531170
e-mail: mail@inoteska.cz
http://www.inoteska.cz

OBSAH

1. Všeobecný popis	2
2. FOMUX E3	3
3. Konektor rozhrania Ethernet	3
4. Konektor CONTROL	4
5. Technické parametre	5

1. Všeobecný popis Multiplexer ITX 32 M

Názov:	FOMUX E3
Typové označenie:	ITX 471 11
Výrobca:	INOTESKA, s.r.o., Podtureň - Roveň 221, 033 01Liptovský Hrádok
Umiestnenie:	V chránených priestoroch
Rozmery:	39 x 165 x 100 mm (v x š x h)
Prevádzkové podmienky:	0° C až 55° C, 20% až 75% relatívnej vlhkosti vzduchu
Skladovanie:	-10° C až 60° C, 20% až 75% relatívnej vlhkosti vzduchu

Základné parametre:

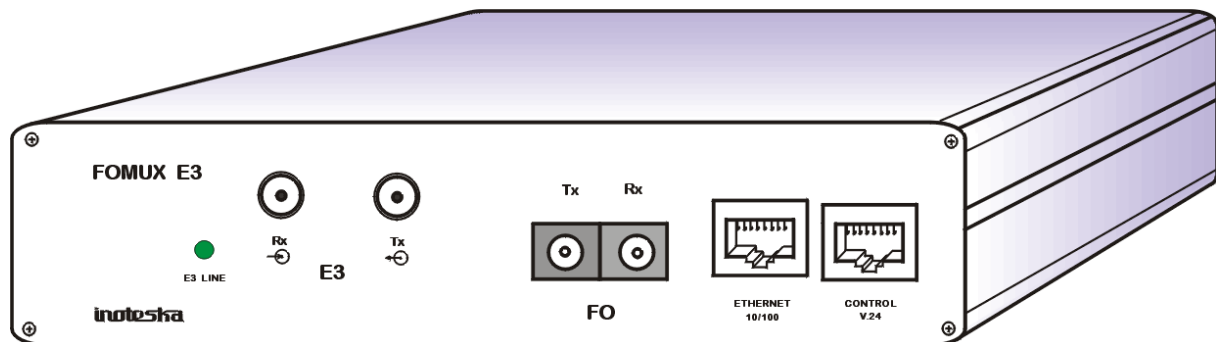
- E3 BNC
- Rozhranie Ethernet 10/100 BT
- Rozhranie V.24 (RJ 45) pre konfiguráciu multiplexera z PC
- Diaľkový dohľad lez Ethernet pridelením IP adresy
- Konfigurácia a dohľad cez TCP/ IP, UDP, HTTP
- Optické rozhranie SC/PC (SM 1300 nm, MM 1300 nm)
- Konfiguračný software Vxx (kde xx je číslo verzie konfiguračného softwaru)
- Základný software Vxx (kde xx je číslo verzie základného softwaru)

2. FOMUX E3

Fomux E3 je zariadenie využívajúce optickú trasu na prepojenie dvoch E3 routrov (elektrické rozhranie E3 (BNC 75 Ohm) a Ethernetu 10/100 BT o rýchlosti 45 Mbps.

Optické rozhranie je dodávané len na konektore SC/PC. Pri objednávke je potrebné definovať Single mode alebo Multi mode.

Popis zariadenia



3. Konektor rozhrania Ethernet 10/100 BT

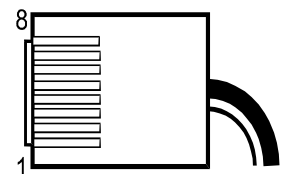
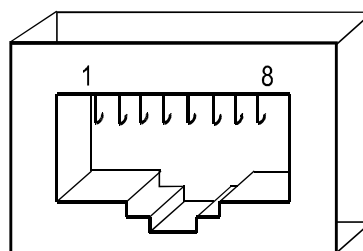
Ethernet

RJ 45

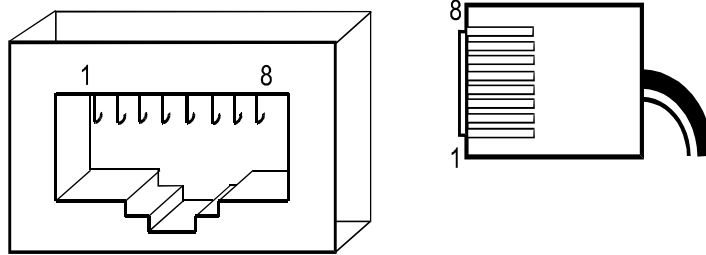
- 1 – Vysielanie z ITX
- 2 – Vysielanie z ITX
- 3 – Príjem do ITX
- 4 –
- 5 –
- 6 – Príjem do ITX
- 7 –
- 8 –

- Tx +
- Tx -
- Rx+

- Rx-



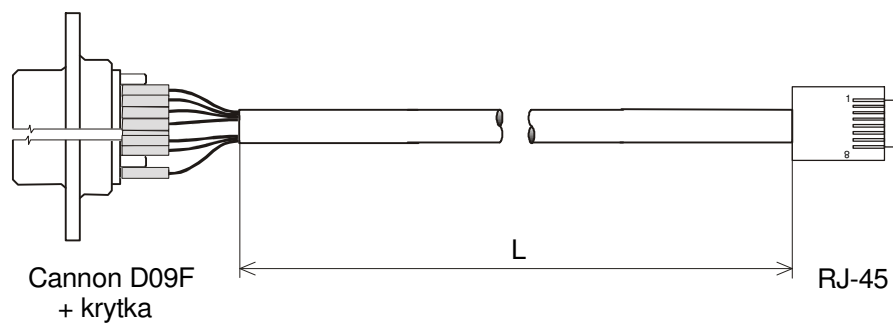
4. Konektor CONTROL na pripojenie PC



4.2 V.24 Control

RJ 45

- 1 –
- 2 –
- 3 –
- 4 – Vysielanie z ITX Tx +
- 5 – Príjem do ITX Rx+
- 6 – Príjem do ITX Rx-
- 7 – Vysielanie z ITX Tx -
- 8 – GND



CANNON - samica na kábel D09F	RJ - 45
-	1
-	2
-	3
2	4
3	5
-	6
-	7
5	8
-	-

L – dĺžka kábla – štandardné 1 m

5. Technické parametre

Rozhranie E3: nerámcovaná E3

konektor BNC (75 Ohm)

Rozhranie Ethernet konektor RJ 45

Napájanie: - adaptér 230 V / 50Hz
- DC 48 V

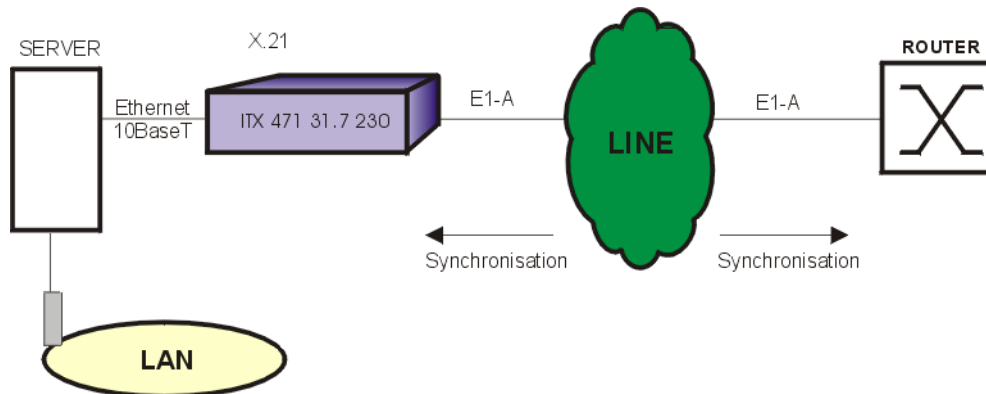
Maximálny príkon: 5 VA

Rozmery: 39 x 165 x 100 mm (v x š x h)

Hmotnosť: 0,8kg

Poznámky:

Multiplexer s rozhraním Ethernet môže na druhej strane komunikovať s multiplexerom s dátovým rozhraním E1, X.21 a V.35.



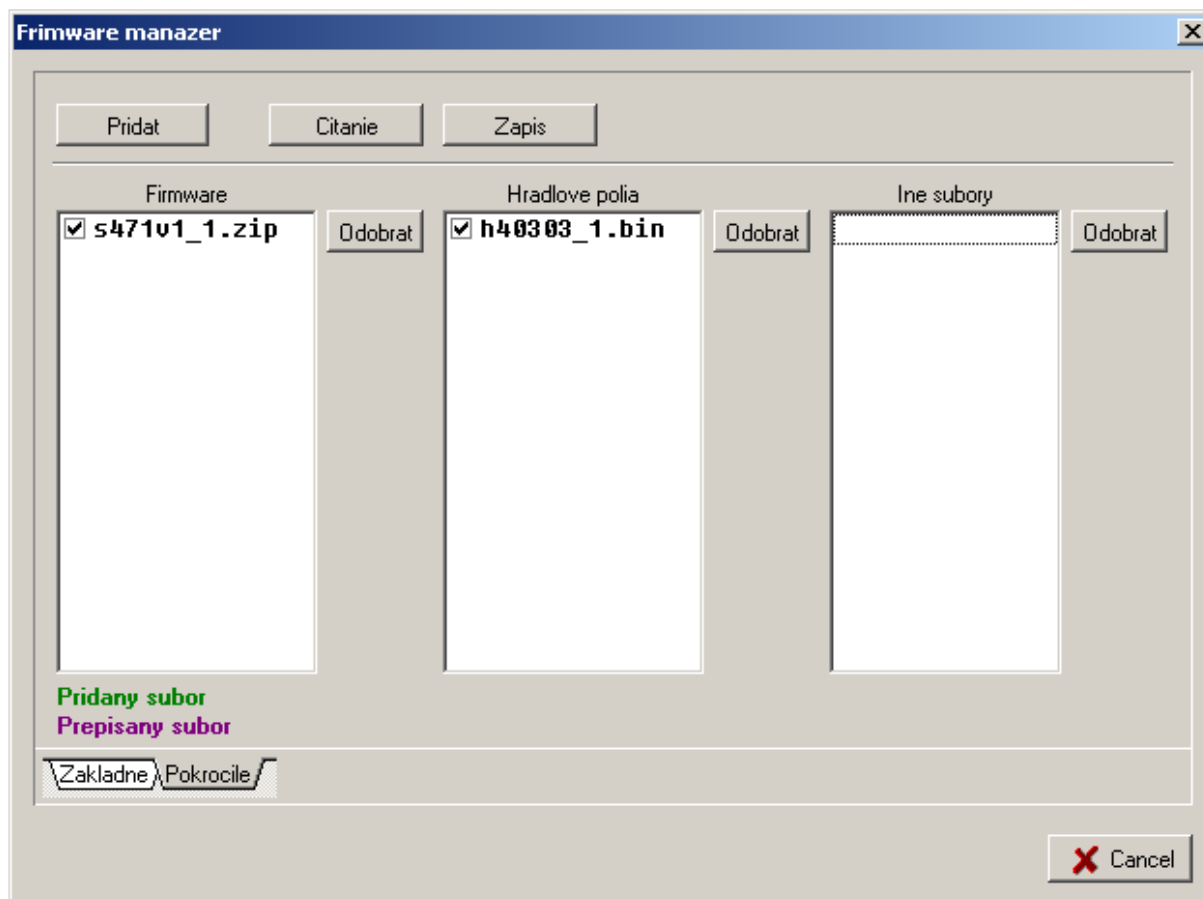
Pre správnu komunikáciu je potrebné nastaviť router na strane multiplexera s rozhraním X.21 nasledovne:

```
2500#show run
Building configuration...
```

```
Current configuration : 1712 bytes
```

```
!
ip subnet-zero
no ip routing
no ip domain-lookup
!
interface Ethernet0
no ip address
no ip route-cache
no ip mroute-cache
bridge-group 1
bridge-group 1 spanning-disabled
!
interface Serial2
no ip address
no ip route-cache
no ip mroute-cache
bridge-group 1
bridge-group 1 spanning-disabled
!
no ip classless
no ip http server
!
bridge 1 protocol ieee
!
line con 0
line aux 0
no exec
transport input telnet
line vty 0 4
!
2500#
```

Zmeny u variantov



Možnosti zmeny sa tykajú len zariadení **ITX 471 31.8 a ITX 471 31.7**

Zariadenie obsahuje SW výbavu na všetky zmeny. Licenciou sa z neaktívovanej možnosti stáva aktívna, štvorček označuje aktívnu službu. Licencie, ktoré sú zaplatené sa javia ako dostupné s prázdnyim štvorčekom.