



# inoteska

## VOICE&DATA ROUTER



### Kód produktu:

### Verzia 1U:

### **ITX 495 01 - Voice&Data Router**

### Varianty:

ITX 495 01. a b c d e f g h i j

<b>Optická komunikácia</b>	X = po 2 optických vláknach A = typ A po 1 optickom vlákne B = typ B po 1 optickom vlákne
<b>Dosah</b>	2, 15, 40, 80 km
<b>Vlnová dĺžka</b>	1300, 1500 nm
<b>Optický mód</b>	0 = nie SM (Single mód) MM (Multi mód)
<b>Rozhranie E1</b>	0 = nie 1 = áno
<b>Napájanie</b>	1 = 230V, 48V 2 = 230V 3 = 48V
<b>GSM rozhranie*</b>	0 = nie 1 až 9
<b>Analogové rozhranie*</b>	0 = nie 8 = max. počet modulov pre analogový prístup
<b>Základné rozhranie*</b>	0 = nie 4 = áno
<b>Kompresia</b>	1 = 16 kanálov pre G.726, G.729 a b, G.723.1 48 kanálov pre G.711 2 = 32 kanálov pre G.726, G.729 a b, G.723.1 64 kanálov pre G.711

\* - ešte nie sú dostupné

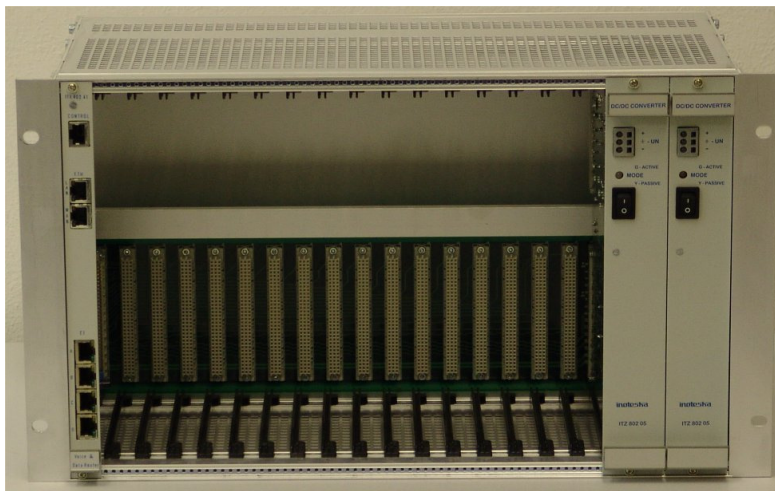
## 19" Etážová verzia 6U:

**ITP 222 05 – 19" etáž 6U**

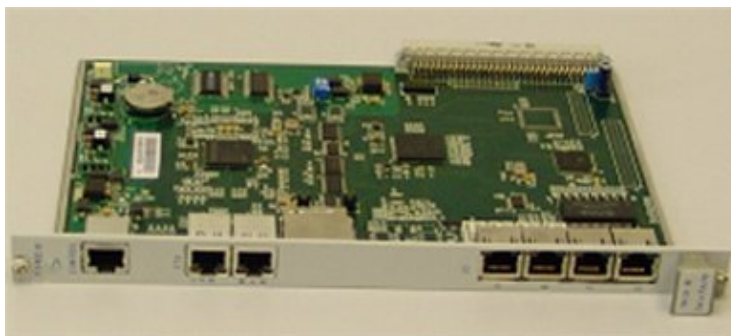
**ITX 402 41. a b c d e – Voice & Data Router (doska do etáže)**

<b>Optická komunikácia</b>	X = po 2 optických vláknach A = typ A po 1 optickom vlákne B = type B po 1 optickom vlákne
<b>Dosah</b>	2, 15, 40, 80 km
<b>Vlnová dĺžka</b>	1300, 1500 nm
<b>Optický mód</b>	0 = nie SM (Single mód) MM (Multi mód)
<b>Kompresia</b>	1 = 16 kanálov pre G.726, G.729 a b, G.723.1 48 kanálov pre G.711 2 = 32 kanálov pre G.726, G.729 a b, G.723.1 64 kanálov pre G.711

**ITZ 802 05 –Menič DC/DC +5V/20A**



**Etáž**



**Doska**

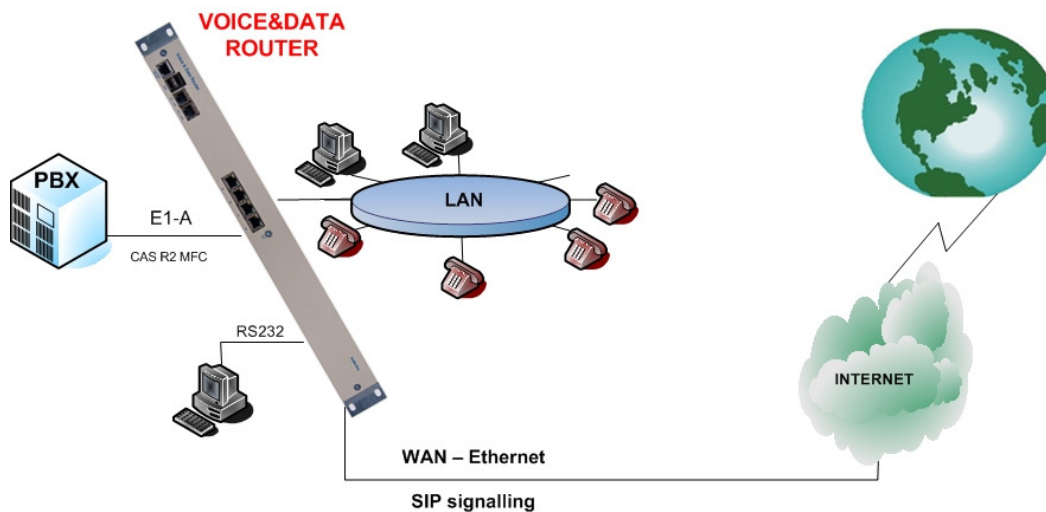
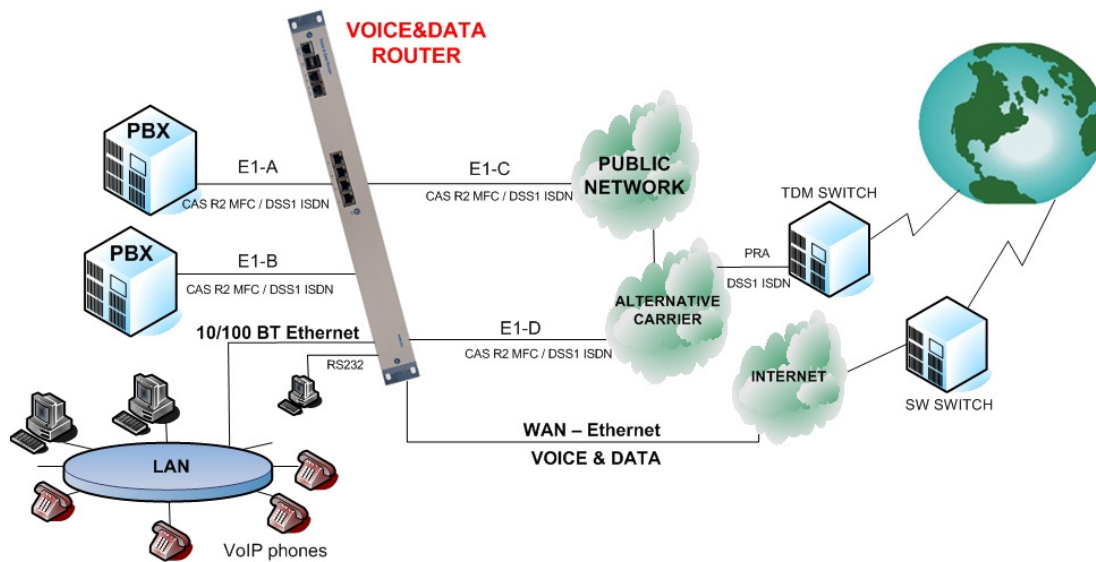
Do etáže je možné umiestniť max. 17 ks ITX 402 41.

## Charakteristika:

- Zariadenie je možné využívať ako PRI VoIP bránu, VoIP (ISDN) pobočkovú ústredňu resp. ako hlasový a dátový smerovač.
- OS LINUX
- Asterisk SW
- 4 x E1 120 Ohm PRI DSS1 alebo R2 MFC signalizácia (nastaviteľná softwarom)
- NT/TE nastaviteľné softwarom
- 2 x ETHERNET 10/100 BT alebo 1 x 10/100 BT a 1 x 10/100 FX\*
- 1 – 4 BRI S0
- 1 – 32 analógových rozhraní
- 1 – 12 GSM rozhraní
- 1 x RS 232
- SIP signalizácia
- 48 alebo 64 súčasných hovorov (G.711)
- 16 alebo 32 súčasných hovorov (G.726, G.729 a b, G.723.1)
- G.165 / G.168 - 2004 Potláčanie echa až do 128 ms
- Viacnásobná podpora kodekov
- Podpora Faxu cez IP, vrátane T.38
- Vybavenie pre vzdialený manažment
- SNMP
- USB 1.1 host port
- Terminálový port

## Aplikácie:

- **Voice & Data Router**
- **VoIP, TDM PBÚ (SW Asterisk)**  
**PBÚ funkcie:** Presmerovanie hovoru, Prepojenie/podržanie hovoru, Generovanie hudby / hlásky pridrzanému účastníkovi, Zaparkovanie hovoru, Zodvihnutie hovoru, Rýchla voľba, CLIP/CLIR, Automatická spojovateľka
- **TDM – VoIP brána**
- **Konvertor signalizácie R2 MFC / ISDN DSS1 – SIP, Smerovanie do ďalšieho E1 rozhrania v prípade, že už nie je voľná kapacita pre súčasné hovory**
- **Koncentrácia max. 4xE1 (s ohľadom na obmedzenie max. počtu súčasných hovorov v závislosti od použitého kodeku)**
- **Viacnásobná brána (možnosť pripojiť niekoľkých zákazníkov a rozdeliť ich)**
- **SIP PROXY Server**



**Rozměry:**

**Verzia 1U:** 44 x 485 x 282 mm (v x š x h)