

VOICE&DATA ROUTER BA



Voice&Data Router BA je BRI/PRI/analógovú VoIP bránu, VoIP (ISDN) pobočkovú ústredňu možné využívať ako resp. ako hlasový a dátový smerovač.

Charakteristika produktu

- Vychádza z open source projektu ASTFIN
- OS Linux
- Asterisk SW v 1.4x
- Použitý BLACKFIN procesor BF527 600MHz
- 64MB RAM
- 128MB NAND Flash
- 8MB DATA Flash
- Voliteľná SD karta

ROZHRANIA

A variant - (základná doska) - 8 analógových modulov

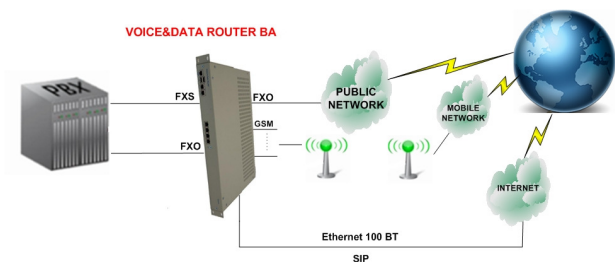
- 0/32 analógových FXS rozhraní
- 0/16 analógových FXO rozhraní
- 0/6 analógových E&M rozhraní
- 0/16 analógových MB rozhraní
- 0/4 BRI rozhraní S0 TE/NT s možnosťou napájania 48V
- 0-1xE1
- 1xUSB OTG
- 1-2xETHERNET 10/100BT
- 1xRS232 konzola
- 0/12 GSM

B variant - (základná+rozširujúca doska) -16 analógových modulov

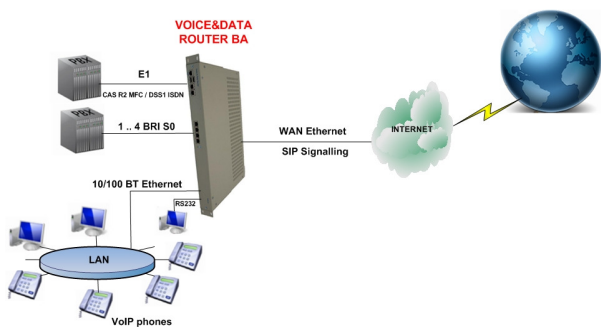
- 0/64 analógových FXS rozhraní
- 0/32 analógových FXO rozhraní
- 0/12 analógových E&M rozhraní
- 0/32 analógových MB rozhraní
- 0/8 BRI rozhraní S0 TE/NT s možnosťou napájania 48V
- 0-1xE1
- 1xUSB OTG
- 1-2xETHERNET 10/100BT
- 1xRS232 konzola
- 0/12 GSM

APLIKÁCIE

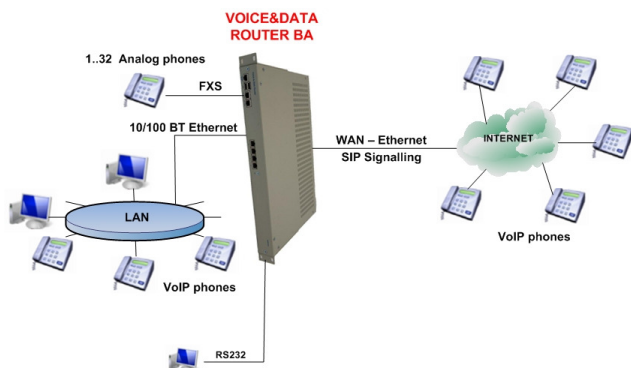
- Voice & Data Router**



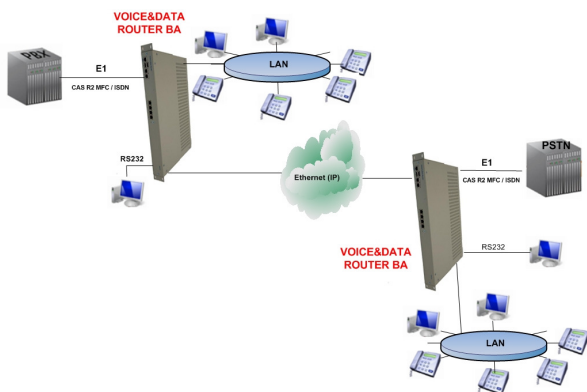
- TDM – VoIP brána**



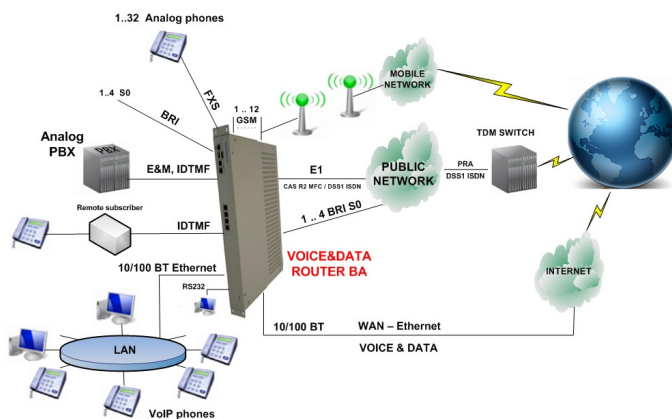
- SIP PROXY Server**



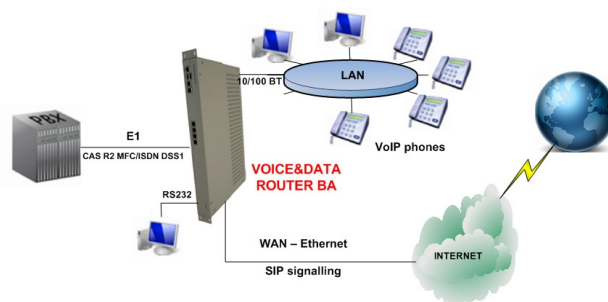
- E1 cez IP**



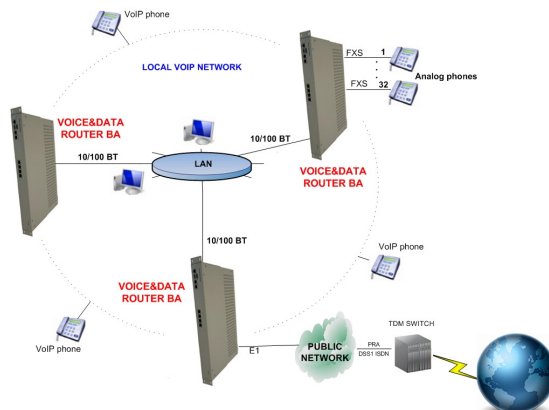
- VoIP, TDM PBÚ (SW Asterisk) PBÚ funkcie:** Presmerovanie hovoru, Prepojenie/podržanie hovoru, Generovanie hudby / hlásky pridržanému účastníkovi, Zaparkovanie hovoru, Zdvihnutie hovoru, Rýchla voľba, CLIP/CLIR, Automatická spojovateľka



- SIP/CAS prevodník**



- Vytvorenie a rozširovanie lokálnej siete**



TECHNICKÁ ŠPECIFIKÁCIA

Spracovanie hlasu

- GSM
- G.711
- G.726
- G.729 Annex A, Annex B (neobsahuje licenciu)
- Vnútorne prepájanie kanálov pre TDM - TDM volania
- Potlačanie echa
- Jitter bufer
- Maximálny počet hovorov (merania pri testovaní v INOTESKE):

Konfigurácia: E1/VoIP

SW Potlačenie echa	G.711	G.729
0 ms (bez potlačenia)	24 hovorov	15 hovorov
4 ms	16 hovorov	13 hovorov
8 ms	14 hovorov	11 hovorov
16 ms	12 hovorov	9 hovorov
32 ms	10 hovorov	

- Generovanie a detekovanie DTMF
- Generovanie tónov (oznamovací, obsadzovací, vyzváňanie, ...)
- Generovanie a detekovanie identifikácie volajúceho (*pozn.: pri GSM momentálne nepodporované*)
- Prehrávanie informačných hlások

Konfigurácia: E1+BRI/VoIP

SW Potlačenie echa	G.711	G.729
0 ms (bez potlačenia)	18 hovorov	12 hovorov
4 ms	12 hovorov	8 hovorov
16 ms	8 hovorov	7 hovorov

- namerané hodnoty sú približné a boli testované pre uvedené konfigurácie

Poznámka: Reálne hodnoty závisia od rôznych konfigurácií, použitých funkcií, kodekov!
 (max. cca 10 súčasných hovorov)

Úroveň hovoru nastaviteľná softwarom

- RTP – RFC 1889, RFC 2833, RFC 3389

Podpora FAXu a Modemu

- Prenos faxu a dát hlasovým kanálom s kodekom G.711

Protokol IP Telefónie

- SIP

Signalizácia

- E1: ISDN DSS1 –ZAPTEL 1.4
- Euro ISDN EDSS – 1/ETSI PRI/ NET5
- ETS 300 011 (ISDN PRI UNI)
- ETS 300 012-1 (ITU – T I.430)
- ETS 300 402-2 (ITU-T Q I.921)
- ETS 300 403-1/2 (ITU-T Q.931)
- ETS 300 102-2 (ITU-T Q.931)
- ISDN hovor, audio
- ANALOG: FXS, E&M, VzU, - ZAPTEL 1.4
- BRI: DSS1 , MISDN 1.2
- ETH : SIP, - ASTERISK 1.4

Spracovanie (smerovanie) volaní

- Lokálne prepájanie
- Skupiny výberu kanála
- Smerovacie kritériá:
 - rozhranie (pozícia)
 - číslo volajúceho/volaného
 - čas dňa, deň v týždni, dátum
- Úprava čísla volajúceho/volaného
- Nahrádzanie čísel
- Pridanie / odstránenie číslic
- Viacnásobná vzdialená brána

Smerovanie dát

- Základné smerovanie

QoS

- QoS pre-router
- TOS /DiffServ
- Podporované QoS

Budovanie siete

- DHCP podpora a vybavenie
- Statické smerovanie
- VLSPM

Manažment

Zariadenie je dodávané s prednastavenou konfiguráciou.

Zariadenie je možné konfigurovať použitím:

- terminálového prístupu
- **lokálne** cez **RS232** rozhranie (prednastavená prenosová rýchlosť 57600 kbps, 8 bit, 1 stop bit, bez parity)
- **vzdialene** využitím **SSH**

Je potrebná znalosť príkazov OS LINUX a Asterisk SW

- prednastavené heslo: **inoteska**

- Cez Ethernet SSH, FTP,http

V prípade problémov kontaktujte výrobcu!

Napájanie

19", 1U 85V – 260 V AC alebo -40V - -65V DC

Rozmery

19", 1U 44x282x485 mm (vxhxš)